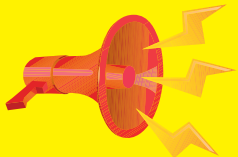


BEZDRÁTOVÝ PŘIJÍMAČ ZVONEK - SIRÉNA

WS307



kompatibilní
s vysílací:.....▶

WS330



WS310



WS340



WS380



WS390



BZ920



BZ940



OBOUSMĚRNÁ
KOMUNIKACE



433.92 MHz
BEZDRÁTOVÉ VYSÍLÁNÍ
DIGITÁLNÍ KÓDOVÁNÍ



230 VAC
NAPÁJENÍ PŘIJÍMAČE



LEAD FREE
v souladu s RoHS

PROHLÁŠENÍ O SHODĚ

My ELEKTROBOCK CZ s.r.o., tímto prohlašujeme, že výrobek WS307 je ve shodě se základními požadavky a dalšími příslušnými ustanoveními směrnice 1999/5/ES.
Vydáno: 1.10.2012
na www.elbock.cz

5 RŮZNÝCH
TÓNŮ

DOSAŤ
AŽ 300 M

SAMOUČENÍ
KÓDU

EB
ELEKTROBOCK CZ
MADE IN CZECH REPUBLIC

BEZDRÁTOVÝ PŘIJÍMAČ ZVONEK - SIRÉNA

WS307

Umožňuje výběr z pěti různých tónů. Je kompatibilní se všemi vysílací řady WS3xx. Přijímač lze využít jako bezdrátový zvonek (s tlačítkem WS340), hlásič pohybu (s pohybovými čidly WS380, WS390), přivolávač pomoci (např. s klíčenkou WS310). **WS307 se naučí až 16 různých kódů (od vysílačů).**

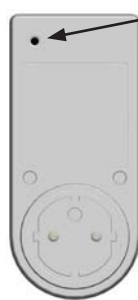
Uvedení do provozu:

- 1, Zapojte přijímač do el. sítě 230V/ 50 Hz.
- 2, Na přijímači bliká červená LED, prázdná paměť. Je nutné naučit kód z vysílače!
- 3, Vyberte vysílač (viz přední strana), kterým budete ovládat přijímač, a uveďte jej do provozu podle příslušného návodu.

NAUČENÍ KÓDU/ VOLBA TÓNU:

- a, Na přijímači krátce stiskněte (na 1.5 s) **funkční tlačítko** (viz obr.1). Dioda se rozblíká (1x/1s) a přijímač je připraven k naučení kódu.
- b, Pro volbu tónu znovu stiskněte **funkční tlačítko** přijímače na 0.5 s (viz obr.1) zazní první siréna (dioda zhasne). Jakmile se dioda znovu rozblíká, opět stiskněte tlačítko a zazní druhý tón. Takto vyberte tón, který Vám vyhovuje a postupujte dále.
- c, Po doznění zvoleného tónu vyšlete signál z vysílače. Po potvrzení příjmu signálu na vysíláči (indikace diodou) dojde k uložení kódu.
- d, **Po uložení kódu a tónu do přijímače, dioda na přijímači nesvití.**
- e, Při učení dalších kódů, postupujte stejným způsobem (opakujte body a, až c,)

Obr.1



Funkční tlačítko

(na zadní straně přijímače)

REŽIM UČENÍ KÓDŮ:

- KRÁTKÝ STISK (na 1.5 s)

VOLBA TÓNU:

- KRÁTKÝ STISK (na 0.5 s), přijímač musí být v režimu učení

MAZÁNÍ PAMĚTI:

- DLOUHÝ STISK (na 4 s)

Pozn.: je možné naučit až 16 kódů (různých tlačítek - vysílačů), další kód automaticky přepisuje první kód!
! Pokud se do 1 minuty nepodaří vyslat kód pro naučení (stisknutím tl. vysílače) je nutné opakovat postup a, až c,.

RESET (vymazání paměti):

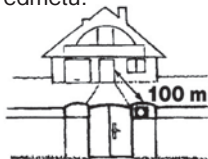
Stiskněte funkční tlačítko (viz obr.1) na dobu 4 s. dioda na přijímači dlouze blikne a tím je paměť vymazaná (prázdná paměť, je indikována diodou na přijímači, která jednou za 2 s dlouze blikne).

Indikace slabé baterie vysílače:

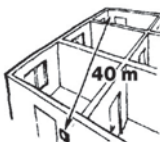
Dioda na přijímači rychle bliká cca po 0.5 s.

Doporučení:

Dosah soupravy může být na volné ploše až 300 m. V zástavbě se však snižuje vlivem elektromagnetického rušení. Přijímač ani vysílač neumísťujte v blízkosti silových vodičů a velkých kovových předmětů.



Dosah
v cihlovém
domě



Dosah
v panelovém
domě

Technické parametry:

Přijímač	
Napájení	230 V/ 50 Hz
Typ komunikace	obousměrná, 433.92 MHz
Spotřeba	1.5 VA
Dosah	až 300 m (na volné ploše)
Citlivost	< -102 dBm
Hlasitost	> 90 dB
Stupeň krytí	IP20
Třída ochrany	II
Pracovní teplota	0°C až +50°C

V případě záručního a pozáručního servisu, zašlete výrobek na adresu výrobce.



Výrobce: ELEKTROBOCK CZ s.r.o.

Blanenská 1763
Kuřim 664 34
Tel.: +420 541 230 216
Technická podpora (do 14h)
Mobil: +420 724 001 633
+420 725 027 685/6



www.elbock.cz

Na výrobek je záruka 2 roky

Datum prodeje a razítko prodejny: